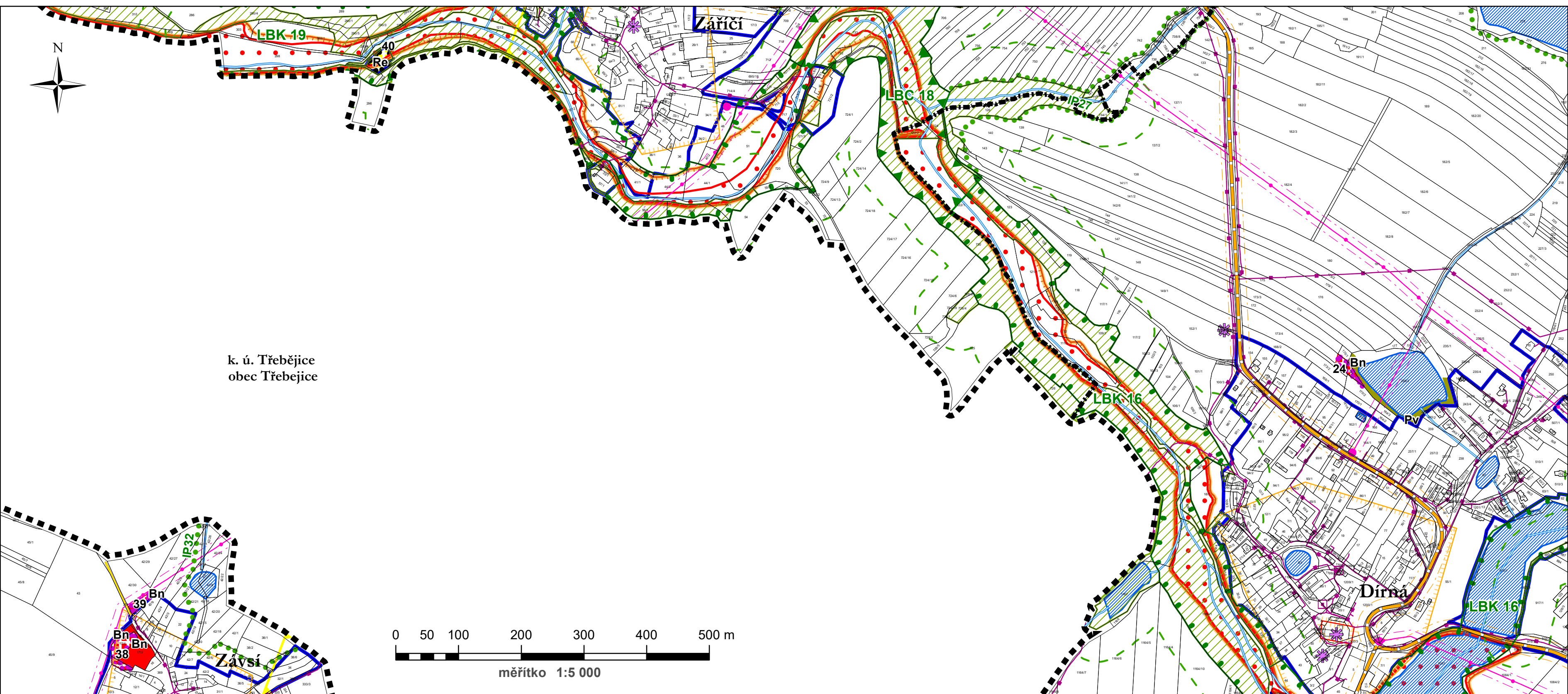


koordináční výkres

odůvodnění změny č. 3 územního plánu Dírná



- Legenda**
- správní území
 - zastavěné území k 1. 5. 2021
 - zastavitelné plochy
 - plochy přestavby

- územní systém ekologické stability**
- lokální biocentrum
 - lokální biokoridor
 - interakční prvek

- důležitá omezení v území**
- elektrická stanice
 - elektrické vedení vysokého napětí
 - ochranné pásmo elektrizační soustavy
 - elektronické komunikační zařízení
 - komunikační vedení včetně ochranného pásma
 - kanalizace včetně ochranného pásma
 - silnice
 - místní a účelová komunikace
 - ochranné pásmo silnic
 - nemovitá kulturní památka
 - vodní tok
 - vodní nádrž
 - les
 - vzdálenost 50 m od okraje lesa

- letecký koridor LK TSA - ČR - MO
- aktivní zóna záplavového území
- záplavové území
- území archeologických nálezů kategorie I.
- území archeologických nálezů kategorie II.
- území archeologických nálezů kategorie III. zbytek území

- plochy stabilizované**
- plochy bydlení - nízkopodlažní
 - plochy veřejných prostranství - obecné
- plochy změn I. etapa**
- plochy bydlení - nízkopodlažní
 - plochy rekreace

Ondřej Zahradka Vlastibůf 21, 392 01 Soběslav	razítko projektant
datum vyhotovení: říjen 2021	
vypracoval: Ing. Vlastimil Smitka Ondřej Zahradka	
odpovědný projektant: Ing. Vlastimil Smitka	
číslo paré:	